

# VČELAŘSKÝ KROUŽEK ZŠ M. Alše ve Zlíně



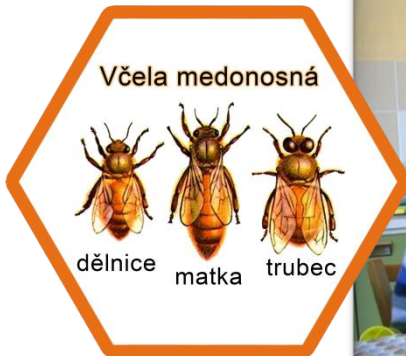
## KRONIKA II. 2017/2018

# NOVÝ ROK 2018

Přivítali jsme se v novém roce, včelky mají stále zimní klid a my doufáme, že je jim v jejich chomáči teplo a mají dostatek zásob. Čas využíváme k pilování včelařské vědy.



O vývoji včely jsme si povídali už dříve, ale na zapamatování celého cyklu „vajíčko, larva, předkukla, kukla a dospělec“ je nejlepší si jejich proměnu vymodelovat! 😊 😊



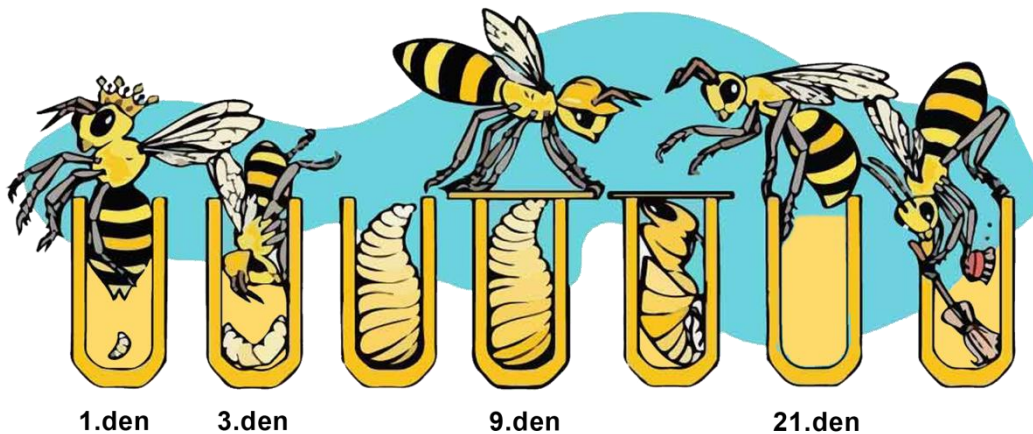
Jako náhradu včelích plástů použijeme plata na vajíčka a k modelování máme připravenou plastelínu! 😊 😊



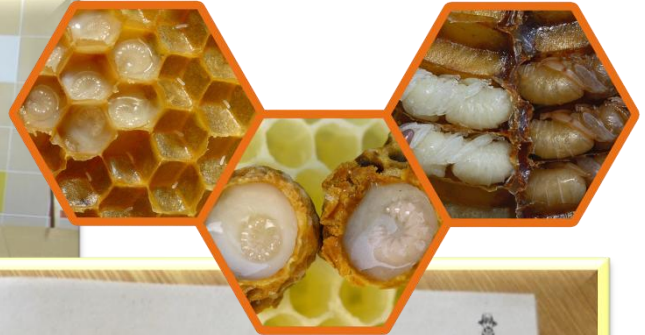


Včelka dělnice se vyvíjí 21 dnů, královna matka 16 dnů a trubec 24 dnů.

Včela medonosná dělnice



**Modelování se nám moc líbilo, a jak přijde na svět včelka, si určitě budeme pamatovat!**



BLÍŽÍ SE JARO, MATKA SE DĚVÁ DO DĚLA A V KAŽDÉ BUŇCE NAJDETE JEDNO VAJÍČKO. NA PŘÍKLADU JEDNOHO OPLODNĚNÉHO VAJÍČKA SE

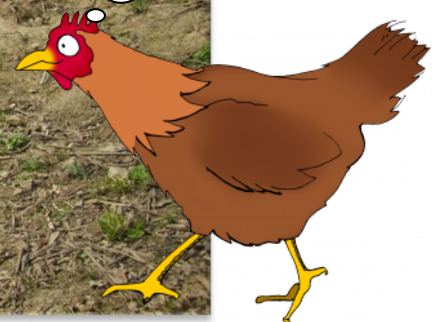
1. den: bílé pevné vajíčko velké 1,5 mm se nachází na dně buňky přichycené svou nejmenší částí.
2. den: vajíčko se...
3. den: vajíčko... se zaredklo vyvíjí...
4. den: z vajíčka se... kagku mateří kabičky s ní potřebné živiny.
5. den: soustavně... a začíná se obžvat.
6. den: larva vyplní... se téměř dotýkáji.
7. den: koičky přes... káček, přidávají d...
8. den: vyvíva se sk... ale podíl pylu postup...
9. den: dělnice zaví... shlednou převážně z v... prochází vrubek. Larv... aby hlava směřovala k... chvilu se zapřáhá do l... produkovaného ze sm...
10. den
11. den: larva se m...
12. den
13. den
14. den: obtočí klu...
15. den: kukla je d...
16. den
17. den
18. den
19. den
20. den: proměna kukly v dospělé

Dospělá včela



# JARO 2018

V tuhých mrazivých únorových i březnových dnech jsme našťastí nezmrzli a konečně se dočkali jarního oteplení. A taky jarního úklidu na naší včelí, ale i slepičí farmě! ☺☺



**Tááák tak tak**



**Milé děti,  
PRÁCE  
ŠLECHTÍ !!!**





Prý „chceš-li se podobat včele, pracuj pilně jako mravenec“, tak jsme se snažili!



Nejvíc nás krom jarních paprsků zahřála ta mravenčí práce!



K jaru samozřejmě patří kontrola včelstva. Sluníčko hřeje, rostliny a stromy začínají kvést a včelky mají za sebou první jarní prolety.

DUBEN 2018



**Naším úkolem je zkontrolovat královnu a zjistit, v jaké síle naše včelky přezimovaly a jak jsou na tom se zásobami. A také odstranit mrtvolky a vyčistit podmet.**



V zimním období královna naklade jen několik málo vajíček, které včelky zahřívají v chomáči. Teprve s přibývajícím teplem a s prvním čerstvým pylem začíná víc a víc plodovat. A včelky začínají stále častěji létat pro zásoby nektaru, pylu a vody.



Venku je krásně, užíváme si jaro, ale jeho letošní zpoždění dalo včeličkám zabrat!



Ještě koncem března pořádně mrzlo a v dubnu máme horké letní dny a sucho!  
Jak to včelky zvládnou? Bude dost plodu a budou ho mít mladušky čím krmit?  
Zůstane pro ně v květech aspoň nějaká sladká šťáva a pyl?



Je konec dubna, sluníčko pálí a my „jdeme do včel“, holky, ukažte se!





Nejvíc jsme zvědaví, jak matka plodovala a kolik je v plástech zásob...



Čeká nás i povídání... ☺ ☺

Začátkem jara tvoří včelstvo převážně generace zimních dlouhověkých včel, které se vylíhly koncem léta a na podzim, nemusely moc létat a staraly se hlavně o teplo v době přezimování. Během jara a léta tyto „staré“ včeličky nahradí včelky letní - krátkověké.



Už víme, že vývoj včely dělnice od vajíčka do dospělosti trvá 21 dní, a poté pracuje přibližně 20 dní v úle. 21. dne vylétá z úlu a podle toho, jak má náročnou práci a úkol, žije jarní a letní včelka ještě dalších 3 - 5 týdnů. Někdy ani tolik ne...

Jen v zimních měsících, kdy včely úly neopouštějí, se dělnice dožívají 6 - 8 měsíců.



Včelky mladušky po vylíhnutí pracují v úlu jako čističky, krmičky, stavitelky vosku a strážkyně česna před vetřelci. Po 20-ti dnech se z mladušek stávají „létavky“, vylétají z úlu a zapojují se do opatrování potravy a vody.



Máme té vědy plnou hlavu... Ještěže máme ty klobouky!



**Včelstvo tvoří jedna matka, přibližně 50 000 dělnic a 300 až 600 trubců.**



**Kéž uvidíme hodně včelích larviček!**



Co nás ještě čeká při kontrole naší včelnice?



Vidíme, že na nových plastových rámcích plodování úspěšně probíhá. 😊😊



Jarní včelstvo na konci dubna pilně staví nové dílo.

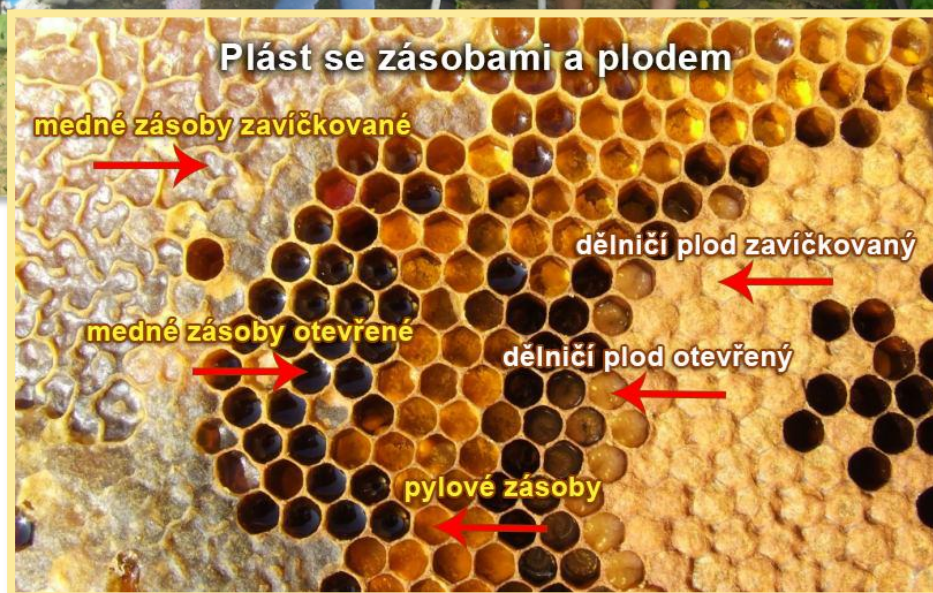




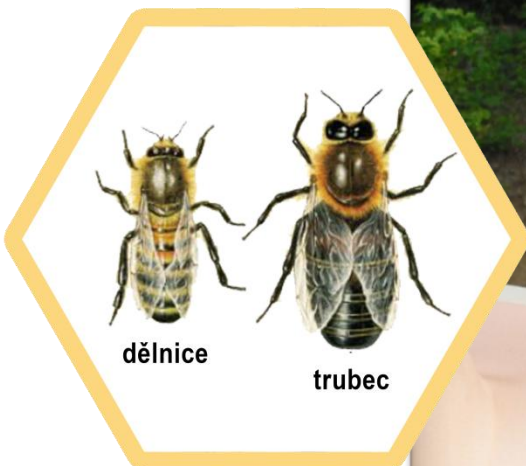
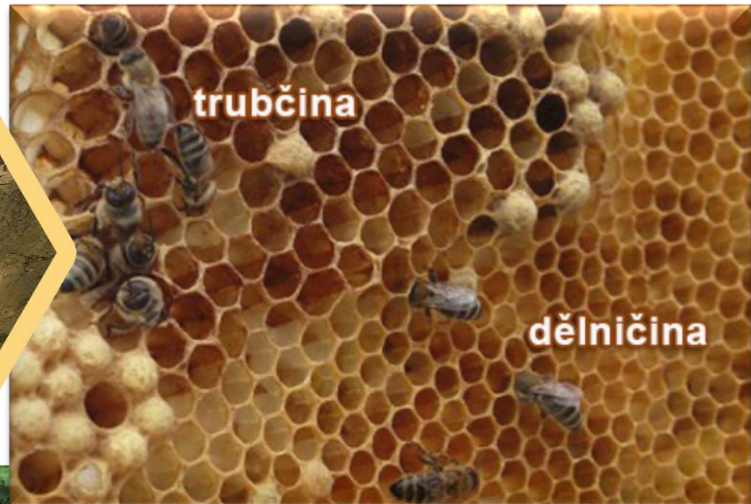
Májová kontrola a povídání o stavbě včelích plástů...



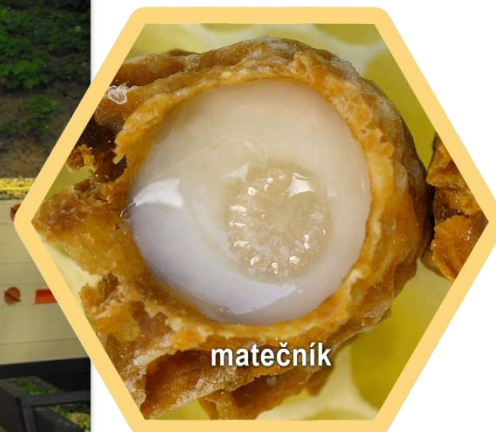
Včelí buňky slouží jako místečko, kam včely ukládají vše, co je pro ně důležité - med, pyl a vajíčka. Liší se podle toho, co je v nich uloženo, tak se na to podíváme!



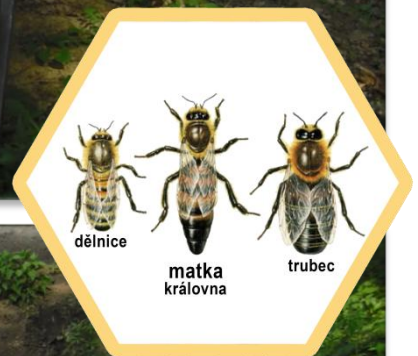
Včely staví plásty uvnitř úlu z vosku, který „vypotí“ ze žláz na spodní části zadečku. Buňky včelího plástu nejsou všechny stejné. Dělničina jsou nejmenší buňky a slouží pro vývoj dělnic. Větší buňky má trubčina, kde se vyvíjejí větší trubci. Dělničí i trubčí buňky slouží i jako zásobárna pro ukládání medu nebo pylu.



Největší buňka je matečník, který slouží pouze k vývoji matky, je jich jen málo, obvykle bývají někde v rozích nebo na okrajích plástů. Úkolem královny je kladení vajíček. Může klást až 1 500 vajíček denně a zajišťuje tak obnovu a růst včelstva. Od dělnic se matka odlišuje velikostí - má dlouhý zadeček. Žije 3 až 4 roky.



Tak už je snad poznáme! ♂ ♀



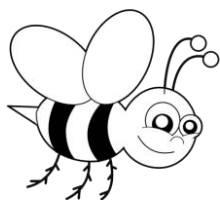
Snad budeme mít hodně medu! Ale pozor! ☺ ☺



„Kdo má raděj med než včelky, nebude z něj včelař velký!“



Náš májový včelařský tým je spokojen, pan vedoucí se usmívá, tak ať je dobrá snůška!



„Kdo má strýčka včelaříčka,  
tomu zdravím kvetou líčka.“

Včelky máme zaopatřené, tak si můžeme užít květnový včelařský AZ kvíz! ☺ ☺





AZ kvíz nás bavi!





# Konečně je tu **MEDOBARANÍ**



**13.6.2018**



Všichni máme plno práce, každý má svůj úkol!



Ochutnávat se musí 😊😊



**Odvíčkování plástů jsme zvládli, medomet se točí a sladký med teče!**



A už naléváme!



**Už se těšíme na prázdniny...**  
**Byl to báječný školní rok s včelkami !**

